

RULETA EMOCIONES DEL KOMTÜ



Tenéis en vuestras manos la ruleta de las emociones del programa Komtü.

En esta primera página os explicamos cómo recortar la ruleta y las instrucciones para poder montarla.

Antes de empezar:

Si us plau, si et cal, **demana ajuda** i no facis servir cap tisora sense l'acompanyament d'algun adult.

Cómo recortar:

- Cuando aparezca  seguido de ----- podrás recortar siguiendo la línea de color naranja.
- Donde hay una chincheta  es el espacio donde se puede enganchar el cohete, para que éste pueda girar dentro de la ruleta y te ayude a seleccionar una emoción.

Para montarlo:

- Por último, debes juntar el cohete con la ruleta dentro del círculo naranja y pegarlo con el clip.

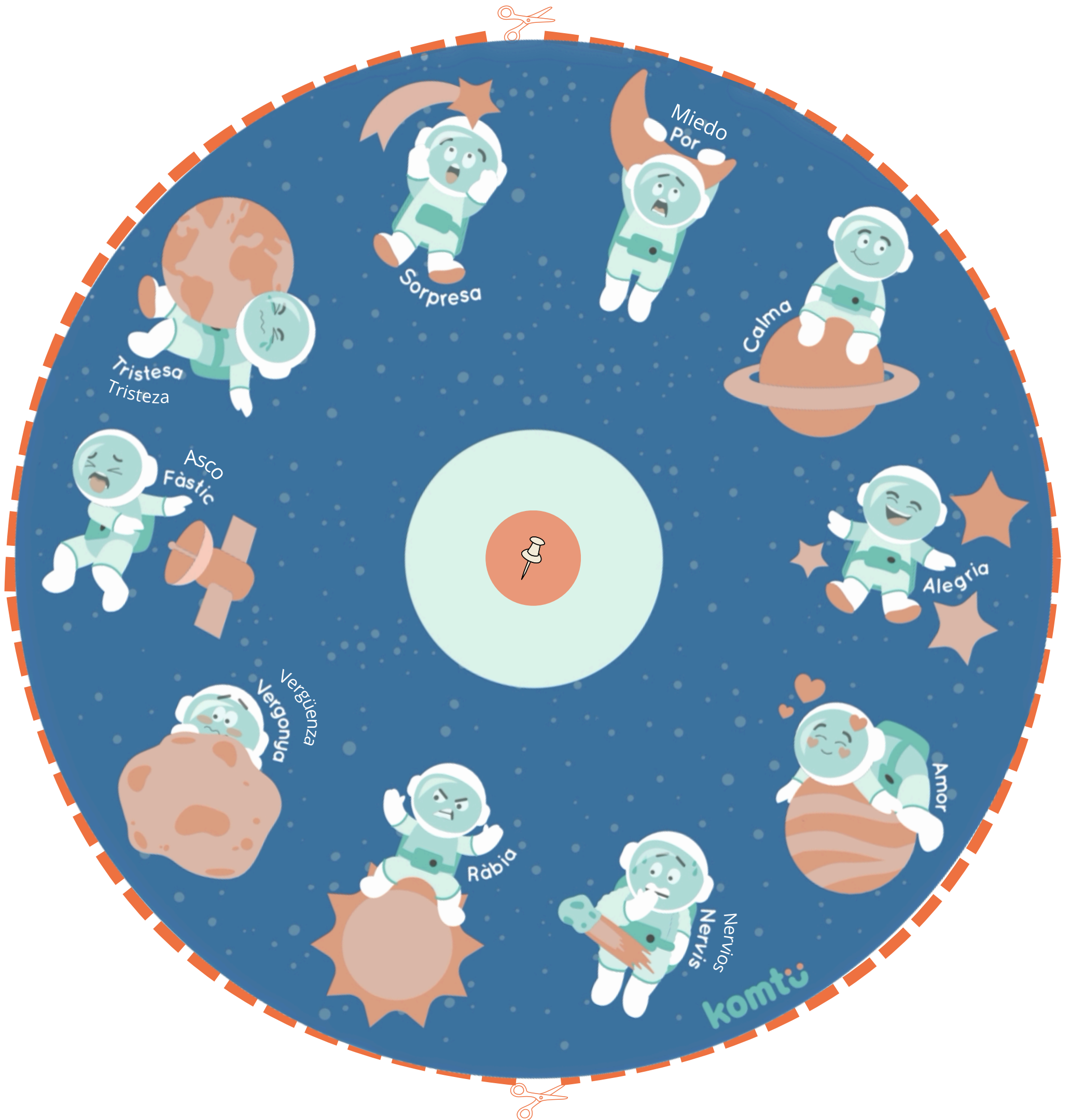
Esperamos que lo disfrutes, tanto el montaje como jugando con la ruleta.



kومتü

INSTRUCCIONES Y COHETE RECORTABLE

RULETA EMOCIONES DEL KOMTÚ



RULETA EMOCIONES DEL KOMTÚ

Aquí teniu una eina per jugar amb els vostres fills i filles i endinsar-vos en les emocions. Feu girar l'agulla, anireu a una emoció a l'atzar: per torns, expliqueu una situació en què hagueu viscut aquesta emoció.

Si voleu més propostes i recursos només cal que escanegueu el codi QR.

Aquí tenéis una herramienta para adentraros en las emociones con vuestros hijos e hijas. Mover la aguja, iréis a una emoción al azar: por turnos, explicad una situación en la que hayáis vivido esa emoción.

Si queréis más propuestas y recursos solo tenéis que escanear el código QR.



komtú